

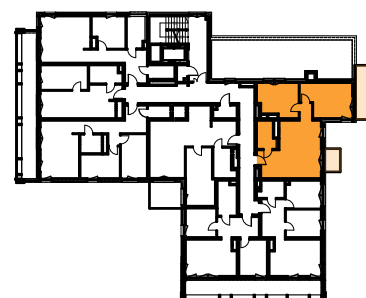
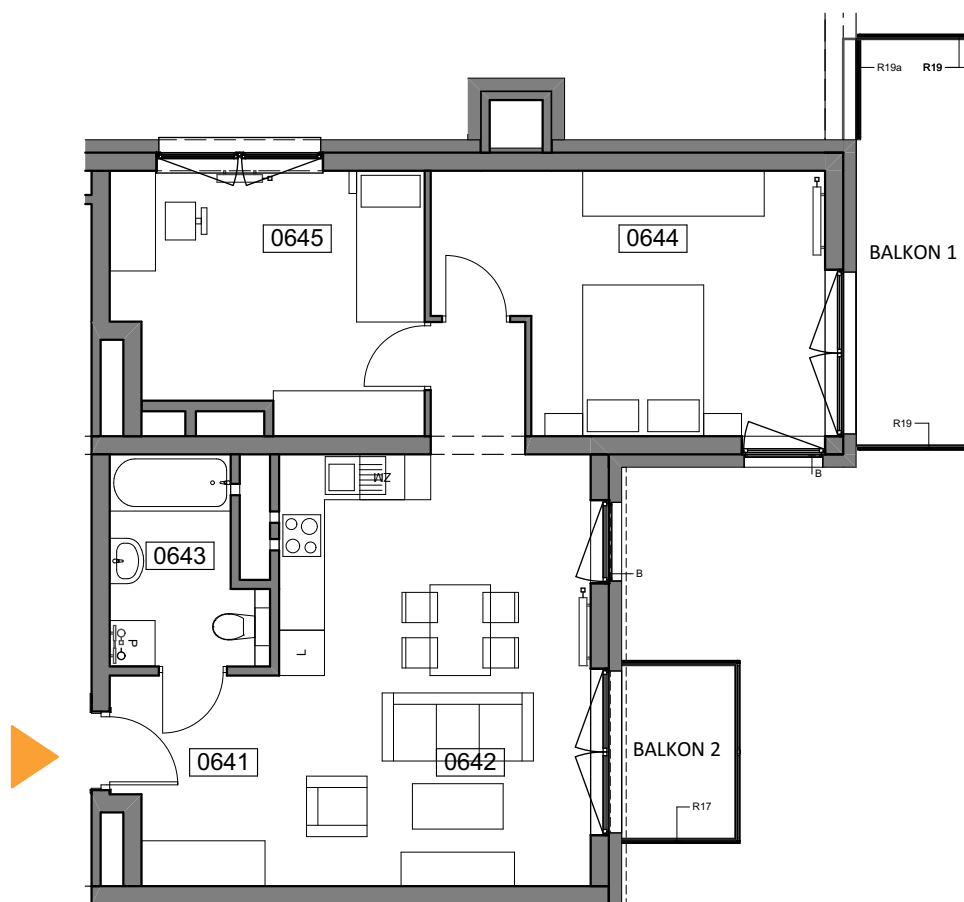
MIESZKANIE 064

ILOŚĆ POKOI 3
POW. MIESZKANIA: 65,10 m²
BALKON 1: 8,05 m²
BALKON 2: 3,50 m²

ZESTAWIENIE POWIERZCHNI

| | | |
|------|-------------------------|-------|
| 0641 | Komunikacja | 5,68 |
| 0642 | Pokój dzienny z aneksem | 25,48 |
| 0643 | Łazienka | 4,91 |
| 0644 | Sypialnia 1 | 16,02 |
| 0645 | Sypialnia 2 | 13,01 |

65,10 m²



UL. WIERTNICZA, KATOWICE

PIĘTRO 9

SKALA 1:100