

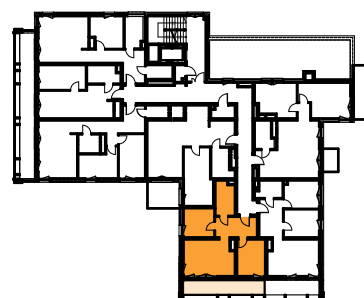
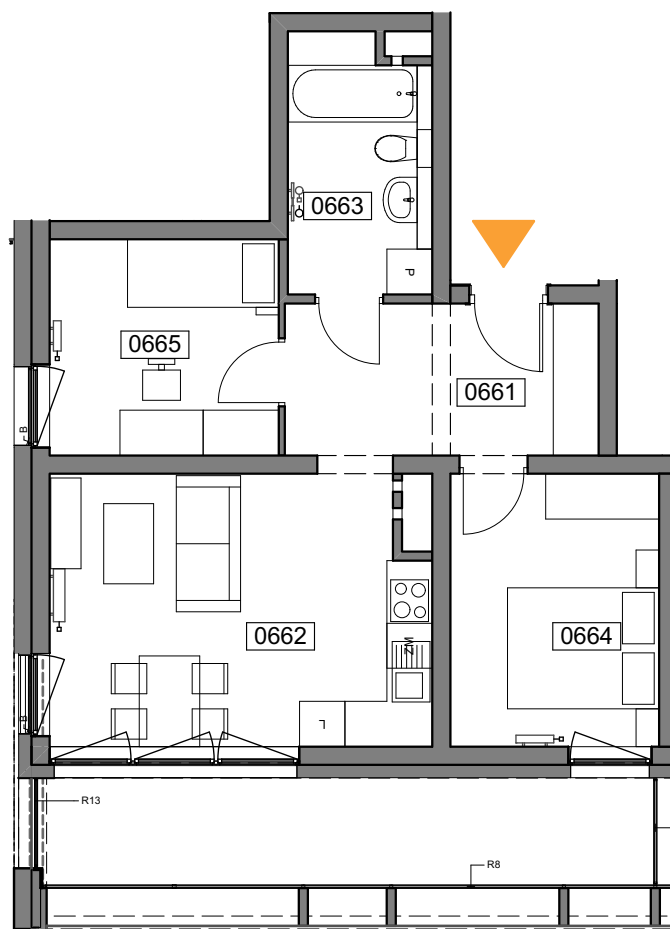
MIESZKANIE 066

ILOŚĆ POKOI: 3
POW. MIESZKANIA: 50,56 m²
LOGGIA: 11,64 m²

ZESTAWIENIE POWIERZCHNI

| | | |
|------|-------------------------|-------|
| 0661 | Komunikacja | 8,35 |
| 0662 | Pokój dzienny z aneksem | 17,62 |
| 0663 | Łazienka | 6,20 |
| 0664 | Sypialnia 1 | 9,84 |
| 0665 | Sypialnia 2 | 8,55 |

50,56 m²



UL. WIERTNICZA, KATOWICE

PIĘTRO 9

SKALA 1:100